

LEYENDA

SU: SUELO URBANO Y SUELO URBANIZABLE

SU: SUELO URBANO

SUB: SUELO URBANIZABLE

SRNUEP-PA: PROTECCIÓN AMBIENTAL, NATURAL, CULTURAL, PAISAJÍSTICA O DE ENTORNO

SRNUEP - PAA: PROTECCIÓN AMBIENTAL

- DOMINIO PÚBLICO HIDRÁULICO Y SUS ZONAS DE PROTECCIÓN
- SONDEO (VER DETALLE CORRESPONDIENTE (VER HOJA ÍNDICE))
- VÍAS PECUARIAS Y SUS ZONAS DE PROTECCIÓN (C.R. de las Valencianas de Andalucía (ANCHO LEGAL: 75,20m) No. del Cauce de los Molinos)

SRNUEP - PAN: PROTECCIÓN NATURAL

- HABITATS DE PROTECCIÓN ESPECIAL, HABITATS DE INTERES COMUNITARIO Y FORMACIONES DE VEGETACIÓN NATURAL
- ZONA DE DISTRIBUCIÓN DE AVES ESPECIES AMENAZADAS DE CASTILLA-LA MANCHA

SRNUEP - PAC: PROTECCIÓN CULTURAL

- ÁMBITO DE PROTECCIÓN ARQUEOLÓGICA
- ELEMENTO PATRIMONIAL Y SU ZONA DE PROTECCIÓN

SRNUEP-PE PROTECCIÓN PROTECCIÓN ESTRUCTURAL

SRNUEP - PEa: PROTECCIÓN AGRÍCOLA

SRNUEP-PI: PROTECCIÓN DE INFRAESTRUCTURAS

SRNUEP - PI: PROTECCIÓN INFRAESTRUCTURAS

VÍAS DE COMUNICACIÓN (CARRETERAS)

TIPO	SIMBOLOGÍA	ZONA DE PROTECCIÓN O AFECTACIÓN	LÍNEA DE EDIFICACIÓN	
			Borde	Calzada
A-32 Llaneros - Albacete	Autovía	RIGE	100 m	50 m
N-322 Balén - Requena	Nacional	RIGE	50 m	25 m
CM-3135 La Roda - Balazote	Comarcal	NO BÁSICA	30 m	18 m
CM-3251 Balazote - Tranc	Local	NO BÁSICA	30 m	18 m
AB-6000 N-322 - Los Paridinos	Diputación	NO BÁSICA	30 m	18 m
AB-519 Balazote (N-322) - San Pedro	Diputación	NO BÁSICA	30 m	18 m

VIA VERDE

DISTANCIA DESDE	SIMBOLOGÍA	ZONA DE PROTECCIÓN	LÍNEA DE EDIFICACIÓN
VIA VERDE "Sierra de Alcaraz"		Arista exterior explotación	Arista exterior explotación
		30 m	18 m

OTRAS INFRAESTRUCTURAS

- LÍNEAS ELÉCTRICAS AÉREAS DE MEDIA TENSIÓN

NOTA: LAS PROTECCIONES SE DEFINEN EN EL DETALLE CORRESPONDIENTE (VER HOJA ÍNDICE)

NOTA: EN LOS TERRENOS EN LOS QUE SE SUPERPONEN VARIAS SUBCATEGORÍAS, VER ART. 87 DEL DOC 5 NORMAS URBANÍSTICAS

INFRAESTRUCTURAS O DOTACIONES CON FUNCIÓN ESTRUCTURADORA RELEVANTE

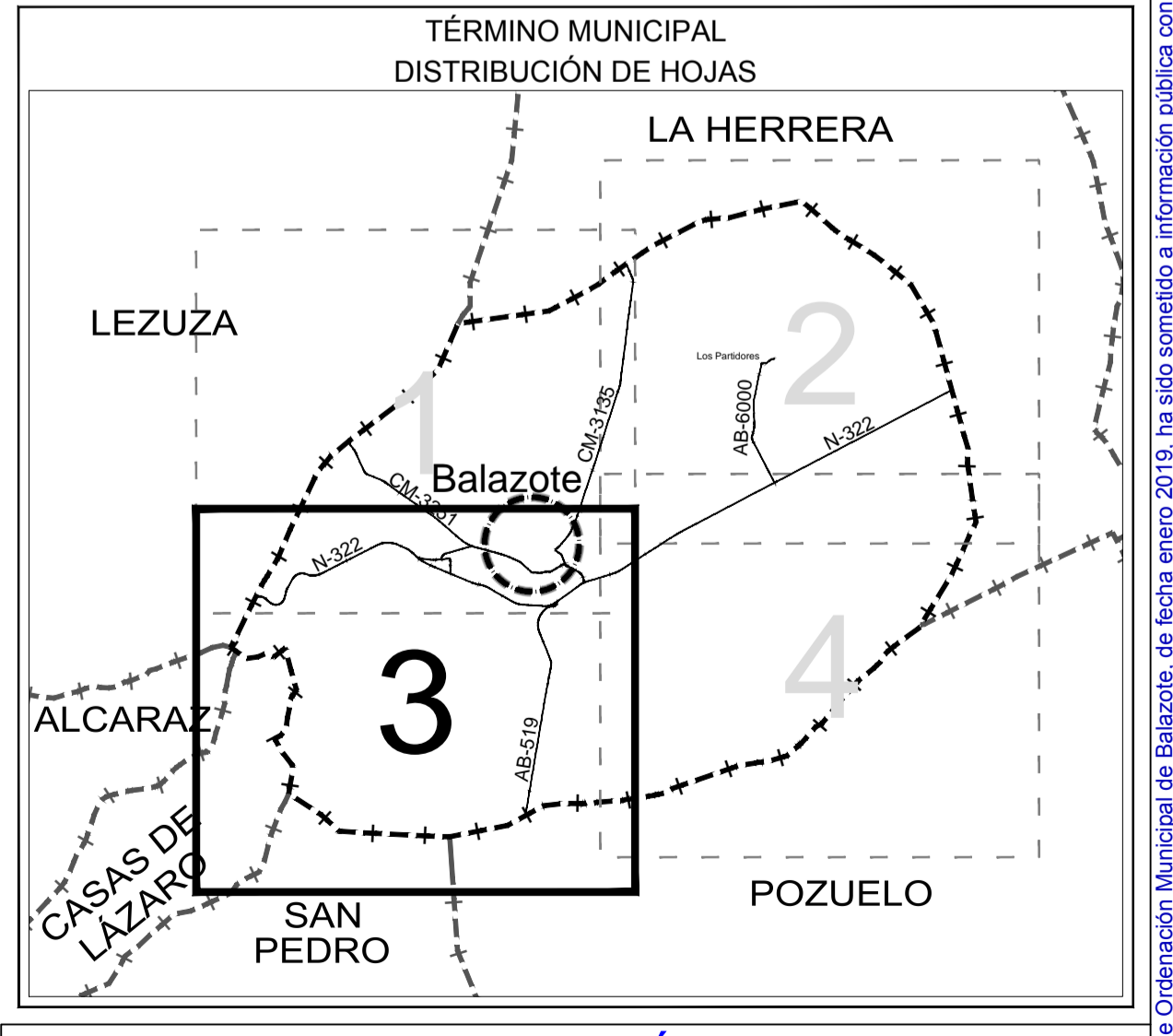
SISTEMAS GENERALES EN SUELO RÚSTICO

- SGDE** SISTEMA GENERAL DE EQUIPAMIENTOS EXISTENTE
- SGDE** SISTEMA GENERAL DE EQUIPAMIENTOS A OBTENER
- SGDV** SISTEMA GENERAL DE ZONAS VERDES EXISTENTE

NOTA: POR RAZONES DE DIBUJO, EL SISTEMA GENERAL DE COMUNICACIONES SE DEFINE EN EL DETALLE CORRESPONDIENTE (VER HOJA ÍNDICE). VER CON MAYOR DETALLE LOS SISTEMAS GENERALES EN EL PLANO 06-04

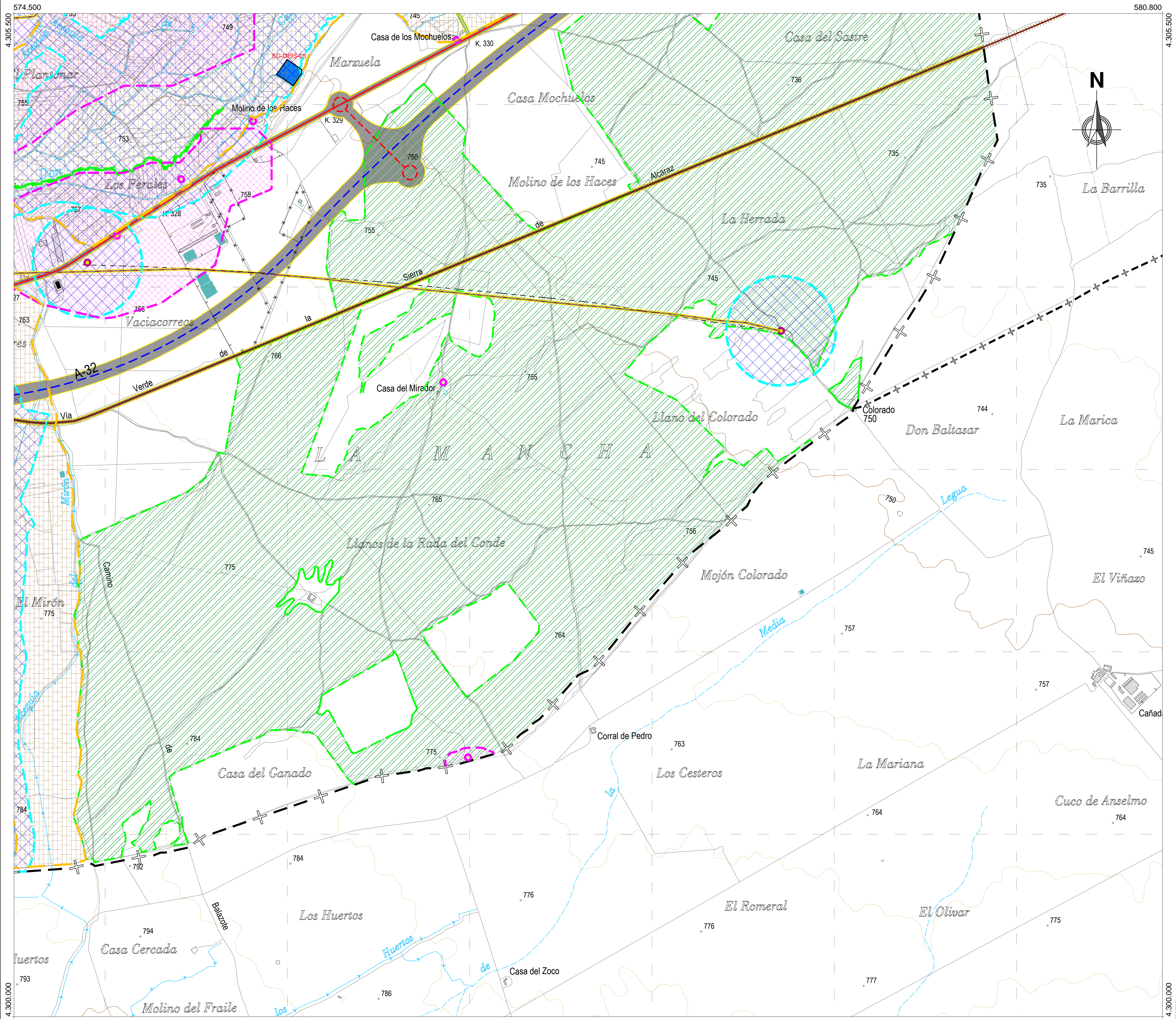
DOTACIONES PRIVADAS EN SUELO RÚSTICO

- DE.PR** EQUIPAMIENTO PRIVADO



PLAN DE ORDENACIÓN MUNICIPAL DE BALAZOTE (ALBACETE)

DILIGENCIA: El Plan de Ordenación Municipal de Balazote, de fecha enero 2019, ha sido sometido a información pública con anuncios en el Diario Oficial de Castilla-La Mancha de [] y en el periódico La Tribuna de Albacete de fecha []. Fdo. El secretario.



LEYENDA

SU: SUELO URBANO Y SUELO URBANIZABLE

SU: SUELO URBANO

SUB: SUELO URBANIZABLE

SRNUEP-PA: PROTECCIÓN AMBIENTAL, NATURAL, CULTURAL, PAISAJÍSTICA O DE ENTORNO

SRNUEP - PAA: PROTECCIÓN AMBIENTAL

- DOMINIO PÚBLICO HIDRÁULICO Y SUS ZONAS DE PROTECCIÓN
- SONDEO (VER DETALLE CORRESPONDIENTE EN HOJA ÍNDICE)
- VÍAS PECUARIAS Y SUS ZONAS DE PROTECCIÓN (C.R. de los Valerianos de Andalucía (AMCO LEGAL 75.220) No. de Cauce de los Molinos)

SRNUEP - PAN: PROTECCIÓN NATURAL

- HABITATS DE PROTECCIÓN ESPECIAL, HABITATS DE INTERÉS COMUNITARIO Y FORMACIONES DE VEGETACIÓN NATURAL
- ZONA DE DISTRIBUCIÓN DE AVES ESPECIES AMENAZADAS DE CASTILLA-LA MANCHA

SRNUEP - PAC: PROTECCIÓN CULTURAL

- ÁMBITO DE PROTECCIÓN ARQUEOLÓGICA
- ELEMENTO PATRIMONIAL Y SU ZONA DE PROTECCIÓN

SRNUEP-PE PROTECCIÓN PROTECCIÓN ESTRUCTURAL

SRNUEP - PE:A: PROTECCIÓN AGRÍCOLA

SRNUEP-PI: PROTECCIÓN DE INFRAESTRUCTURAS

SRNUEP - PI: PROTECCIÓN INFRAESTRUCTURAS

VÍAS DE COMUNICACIÓN (CARRETERAS)

TIPO	SIMBOLOGÍA	ZONA DE PROTECCIÓN O AFECTACIÓN	LÍNEA DE EDIFICACIÓN	
			Borde	Calzadiza
A-32 Líneas + Abacete	Autovía	RIGE	100 m	50 m
N-322 Balón + Pezuela	Nacional	RIGE	50 m	25 m
CM-3135 la Rota + Balazote	Comarcal	NO BÁSICA	30 m	18 m
CM-3251 Balazote + Tranc	Local	NO BÁSICA	30 m	18 m
AB-6000 N-322 + Los Parildores	Diputación	NO BÁSICA	30 m	18 m
AB-519 Balazote (N-322) + San Pedro	Diputación	NO BÁSICA	30 m	18 m

VIA VERDE

PROTECCIONES	SIMBOLOGÍA	ZONA DE PROTECCIÓN	LÍNEA DE EDIFICACIÓN	
			Arista exterior explotación	Arista exterior explotación
VIA VERDE "Sierra de Alcaraz"			30 m	18 m

OTRAS INFRAESTRUCTURAS

- LÍNEAS ELÉCTRICAS AÉREAS DE MEDIA TENSIÓN

NOTA: LAS PROTECCIONES SE DEFINEN EN EL DETALLE CORRESPONDIENTE (VER HOJA ÍNDICE)

NOTA: EN LOS TERRENOS EN LOS QUE SE SUPERPONEN VARIAS SUBCATEGORÍAS, VER ART. 87 DEL DOC 5 NORMAS URBANÍSTICAS

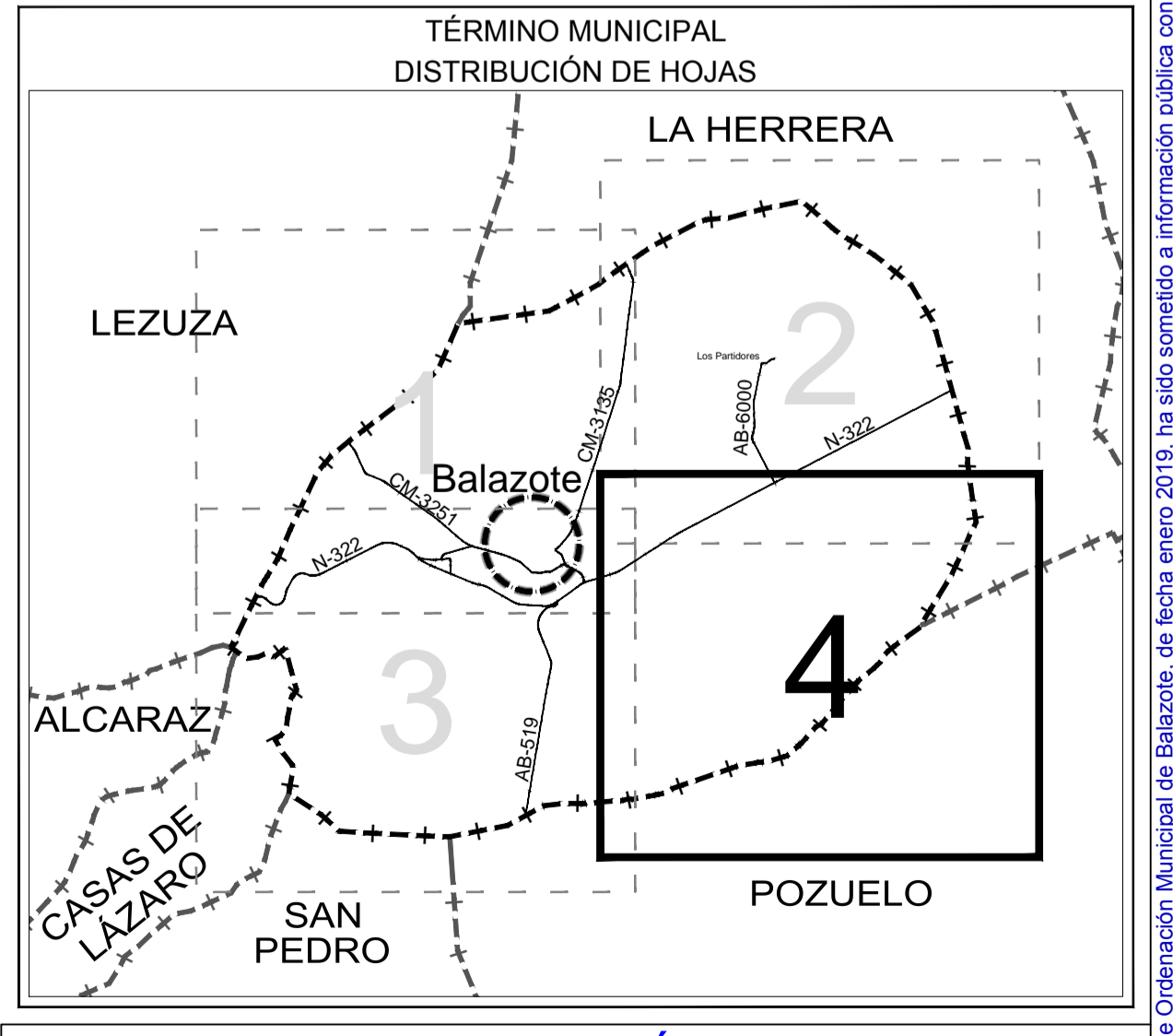
INFRAESTRUCTURAS O DOTACIONES CON FUNCIÓN ESTRUCTURADORA RELEVANTE SISTEMAS GENERALES EN SUELO RÚSTICO

- SGDE** SISTEMA GENERAL DE EQUIPAMIENTOS EXISTENTE
- SGDE** SISTEMA GENERAL DE EQUIPAMIENTOS A OBTENER
- SGDV** SISTEMA GENERAL DE ZONAS VERDES EXISTENTE

NOTA: POR RAZONES DE DIBUJO, EL SISTEMA GENERAL DE COMUNICACIONES SE DEFINE EN EL DETALLE CORRESPONDIENTE (VER HOJA ÍNDICE). VER CON MAYOR DETALLE LOS SISTEMAS GENERALES EN EL PLANO 06-04

DOTACIONES PRIVADAS EN SUELO RÚSTICO

- DE.PR** EQUIPAMIENTO PRIVADO



PLAN DE ORDENACIÓN MUNICIPAL DE BALAZOTE (ALBACETE)

DILIGENCIA: El Plan de Ordenación Municipal de Balazote, de fecha enero 2019, ha sido sometido a información pública con anuncios en el Diario Oficial de Castilla-La Mancha de fecha y en el periódico La Tribuna de Albacete de fecha Foto: El secretario.