

LEYENDA		
RED DE ENERGÍA ELÉCTRICA Y ALUMBRADO PÚBLICO		
DELIMITACIÓN		
	SUELO URBANO CONSOLIDADO (SUC)	
	SUELO URBANIZABLE (SUB)	
RED EXISTENTE:		
	LÍNEA ELÉCTRICA AÉREA	
	LÍNEA ELÉCTRICA SUBTERRÁNEA	
	CENTRO DE TRANSFORMACIÓN	
	PUNTO DE LUZ (FAROLA)	
	CALLE CON SUMINISTRO ELÉCTRICO A PARCELAS	
RED PROYECTADA:		
	TRAMO DE LÍNEA ELÉCTRICA A DESVIAR Y/O SOTERRAR	
	LÍNEA ELÉCTRICA AÉREA	
	LÍNEA ELÉCTRICA ENTERRADA	
	CENTRO DE TRANSFORMACIÓN	
	PUNTO DE LUZ (FAROLA)	
	CALLE CON SUMINISTRO ELÉCTRICO A PARCELAS	

PLAN DE ORDENACIÓN MUNICIPAL DE BALAZOTE (ALBACETE)

PROMOTOR: **EXCMO. AYUNTAMIENTO DE BALAZOTE**

CONSULTOR: **FERNÁNDEZ-PACHECO INGENIEROS, S.L.**
 Plaza del Alcazaro, 9-Bis. 1º
 02001 Albacete
 E-mail: fpi@fpingenieros.com www.fpingenieros.com
 Telf: 967 193 730 Fax: 967 193 730

EXPEDIENTE: A07.n22.mar.BAL.POM.
 POM.v1.m2

LOS AUTORES DEL PROYECTO:

ÁNGEL AULLÓ MARTÍNEZ
 Arquitecto Colegiado nº 10.514 COACM

ANTONIO R. FERNÁNDEZ-PACHECO SÁNCHEZ
 Ingeniero de Caminos, Canales y Puertos Colegiado nº 38.059

FASE ADMINISTRATIVA: **Art. 135.2 RP LOTAU**

SISTEMA GEODÉSICO: **ETRS 89**

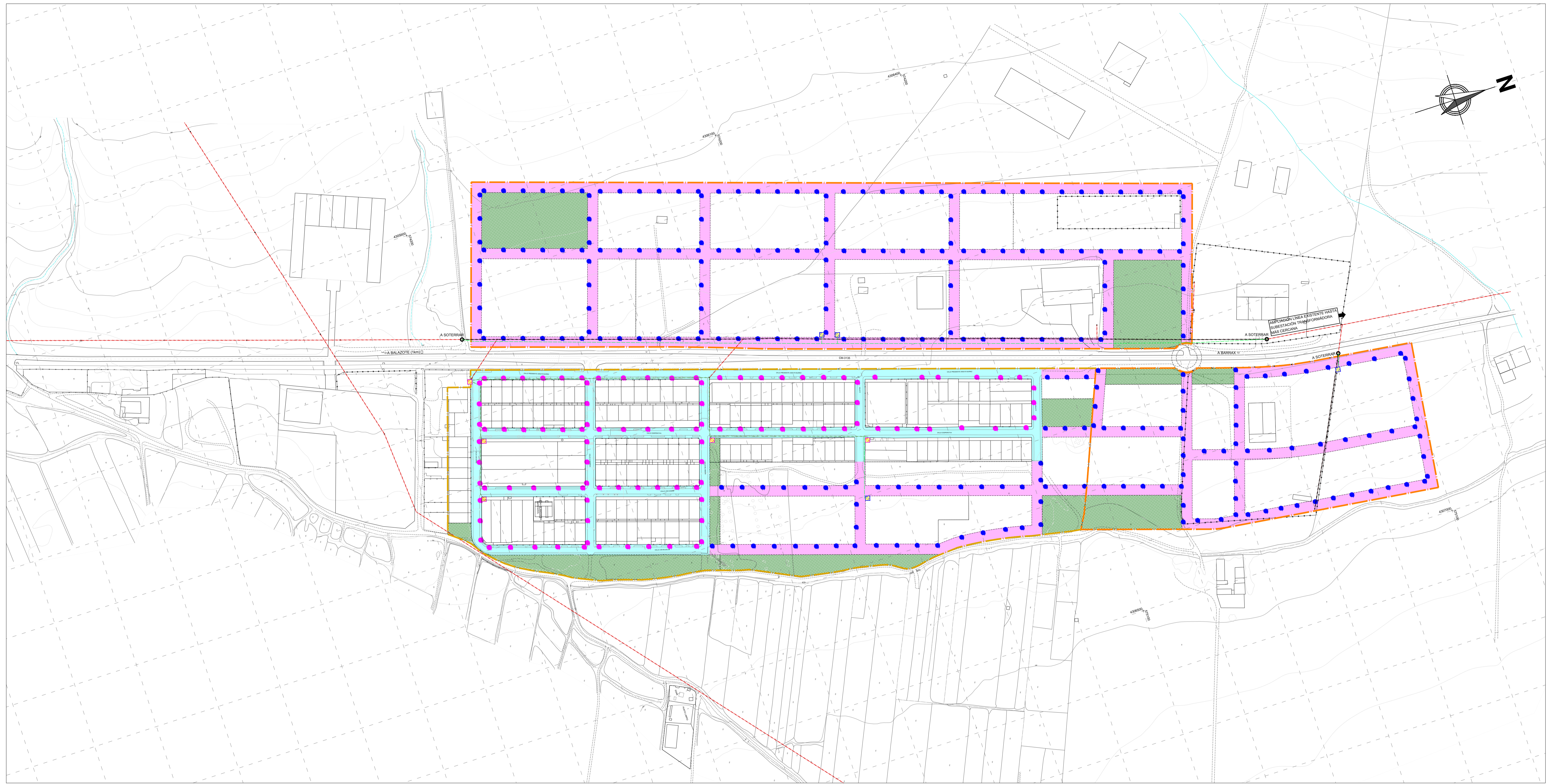
ESCALA: **1 / 3.000**

FECHA: **ENERO 2019**

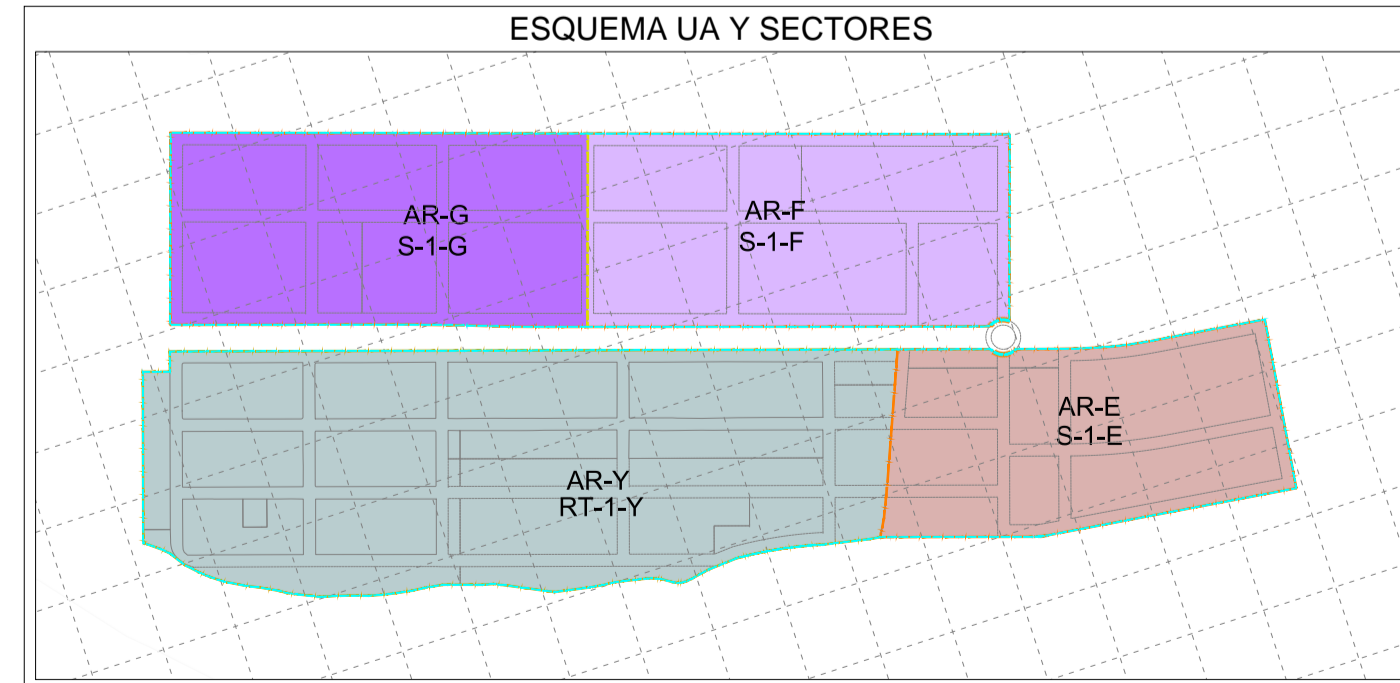
DESIGNACIÓN: **ORDENACIÓN DETALLADA, ESQUEMA DE TRAZADO DE LAS REDES DE ENERGÍA ELÉCTRICA Y ALUMBRADO PÚBLICO.**

Nº **OD.5**
 HOJA: **01 DE 02**

DILIGENCIA: El Plan de Ordenación Municipal de Balazote, de fecha enero 2019, ha sido sometido a información pública con anuncios en el Diario Oficial de Castilla-La Mancha de ... y en el periódico La Tribuna de Albacete de fecha ... Fdo: El secretario.



ESQUEMA UA Y SECTORES



DELIMITACIÓN		LEYENDA	
	SUELO URBANO CONSOLIDADO (SUC)	RED DE ENERGÍA ELÉCTRICA Y ALUMBRADO PÚBLICO	
	SUELO URBANIZABLE (SUB)	RED EXISTENTE:	RED PROYECTADA:
		LÍNEA ELÉCTRICA AÉREA	TRAMO DE LÍNEA ELÉCTRICA A DESVIAR Y/O SOTERRAR
		LÍNEA ELÉCTRICA SUBTERRÁNEA	LÍNEA ELÉCTRICA AÉREA
		CENTRO DE TRANSFORMACIÓN	LÍNEA ELÉCTRICA ENTERRADA
		PUNTO DE LUZ (FAROLA)	CENTRO DE TRANSFORMACIÓN
		CALLE CON SUMINISTRO ELÉCTRICO A PARCELAS	PUNTO DE LUZ (FAROLA)
			CALLE CON SUMINISTRO ELÉCTRICO A PARCELAS